



# Tukea yrityksille Kantri 2023-2027

**Yrittäjien aamukahvit 26.5.2023**

**Vesilahti**

**Heidi Hallongren ja Kari Kylkilahti**

**Kantri ry**

# Ajankohtaista

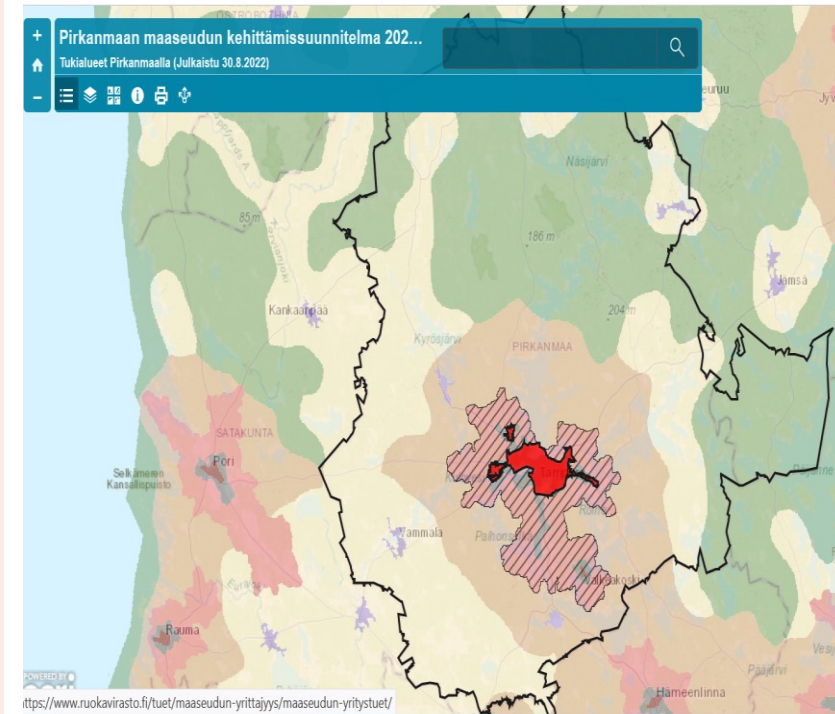
- Maaseudun yritys- ja hankerahoitusta haetaan ELY-keskuksista ja Leader-ryhmien kautta
- Yritysrahoituksen osalta ELY-keskuksilla ja Leader-ryhmillä käytössä erilaiset tuet
- Maaseudun yritys- ja hankerahoitusta koskeva lainsäädäntö ja valintakriteerit on hyväksytty
- Ruokavirasto tiedottaa erikseen tukihakujen avautumisesta

## Tukikelpoinen maaseutualue Pirkanmaalla

**Pirkanmaan hyväksytty maaseutualue** kattaa lähes koko maakunnan alueen, pois lukien Tampereen kaupunkiseudun sisempi kaupunkialue (Kaupunki-maaseutuluokitus 2020).

<https://ely.maps.arcgis.com/apps/View/index.html?appid=bf8eb65622cc4732af80081cdb9760d2>

Pirkanmaan ELY-keskuksen linjaus: Rahoitusta ei suunnata ulommalla kaupunkialueella teollisuuskiinteistöjen hankintaan tai niiden rakentamiseen



# Tuen hakeminen

- Sähköinen asiointi jatkuu uudistetun Hyrrä –järjestelmän kautta
- Paperihakemusten jättäminen ei ole mahdollista
- Haku on jatkuva, hakemukset ratkaistaan valintajaksoittain (ELY)
- Valtakunnalliset valintakriteerit (ELY):  
<https://maaseutu.fi/eun-yhteinen-maatalouspolitiikka/rahoitus/>
- Leader-hakemukset käsitellään hallituksissa (tarkoituksenmukaisuusharkinta) ja viranomaispäätökset tehdään ELY-keskuksessa (laillisuustarkastelu)

# Leader-yritystuet



# Investointituki

- Enintään 5 HTV työllistäville mikroyrityksille
- Kustannukset 5 000 – 100 000 euroa
- Aineelliset ja aineettomat investoinnit
- Avustus 20-35 % tukikelpoisista kustannuksista

# Energiainvestoinnit (Uusi)

- Harvaan asutulla tai ydinmaaseudulla sijaitsevalle mikroyritykselle (päätoiminen yrittäjyys)
- Energiamuodon vaihtamiseen uusiutuvaan energiaan, yrityksen uusiutuvan energian käytön lisäämiseen ja energia- ja materiaalitehokkuuden parantamiseen yrityksessä
- Kustannukset 5 000 – 100 000 euroa
- Tuki enintään 30 %
- Ei edellytetä yritystoiminnan laajentamista

# Käynnistystuki (Uusi)

- Uuden yritystoiminnan kokeilu 2 500€ (ei tarvita y-tunnusta)
- Omistajanvaihdoksen suunnittelu 2 500€ tai 5 000€
- Osa-aikaisen yritystoiminnan käynnistäminen 5 000€
- Päätoimisen yritystoiminnan käynnistäminen 7 500€
- Maatalouden alkutuotannon kokeilu 2 500€, 5 000€, 7 500€ (toimiin, joihin varsinaisia maatalouden tukia ei myönnetä)
- Toimitilojen sekä koneiden ja laitteiden vuokrat, aineet ja tarvikkeet, käyttömaksut, matkat sekä koulutukset, valmennus, asiantuntijaosaamisen ja tiedon hankkiminen, pienhankinnat
- Kertakorvauksia



# Kehittämistuki (Uusi)

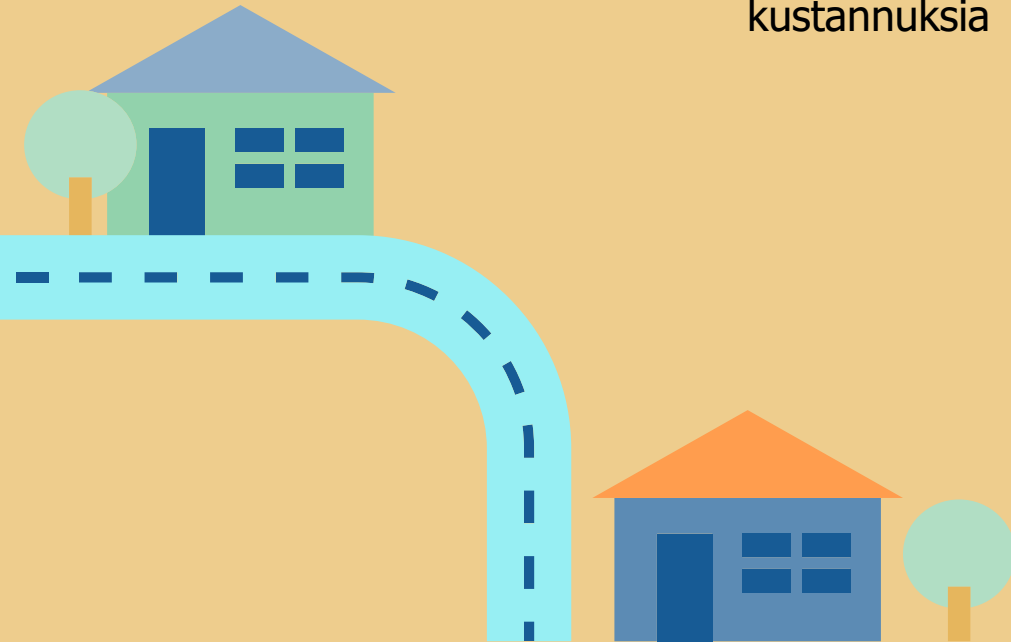
- Yritystoiminnan suunnittelu 1 000€ (ei tarvita y-tunnusta)
- Yritystoiminnan kehittämisen valmistelu 2 000€
- Vakiintuneen yritystoiminnan kehittäminen 3 000€
- Selvitykset ja tutkimukset, asiantuntijapalvelut, aineet ja tarvikkeet, matkat, vuokrat, kehittämistoimenpiteisiin liittyvät palkat
- Kertakorvauksia

# Yritysryhmähanke (ELY ja Leader)

- Yritysryhmähankkeessa ryhmän pieniä tai keskisuuria yrityksiä tulee kehittää toimintaansa erityisesti yhteisillä kehittämistoimenpiteillä ja tarvittaessa lisäksi yrityskohtaisilla kehittämistoimenpiteillä.
- Toimenpiteiden tavoitteena tulee olla tuotannollisen yhteistyön tai markkinointi- ja myyntiyhteistyön kehittäminen, tuoteperheen suunnittelu tai muu vastaava kehittäminen.
- Yritysryhmään tulee kuulua vähintään kolme ja enintään kymmenen yritystä. Tukea voidaan myöntää niin, että tuki kohdennetaan osallistujayrityksille de minimis -tukena.
- Tuen saajana, joka toimii hankkeen hallinnoijana, tulee olla kehittämisorganisaatio.
- Tukea voidaan myöntää yhdessä muun julkisen rahoituksen kanssa enintään 75 prosenttia hyväksyttävistä kustannuksista.

# Hyväksyttävät kustannukset

- Tukea voidaan myöntää tarpeellisiin ja kohtuullisiin kustannuksiin
- Voi sisältää rakentamisen suunnittelusta aiheutuvia kustannuksia



Euroopan unionin  
rahoittama

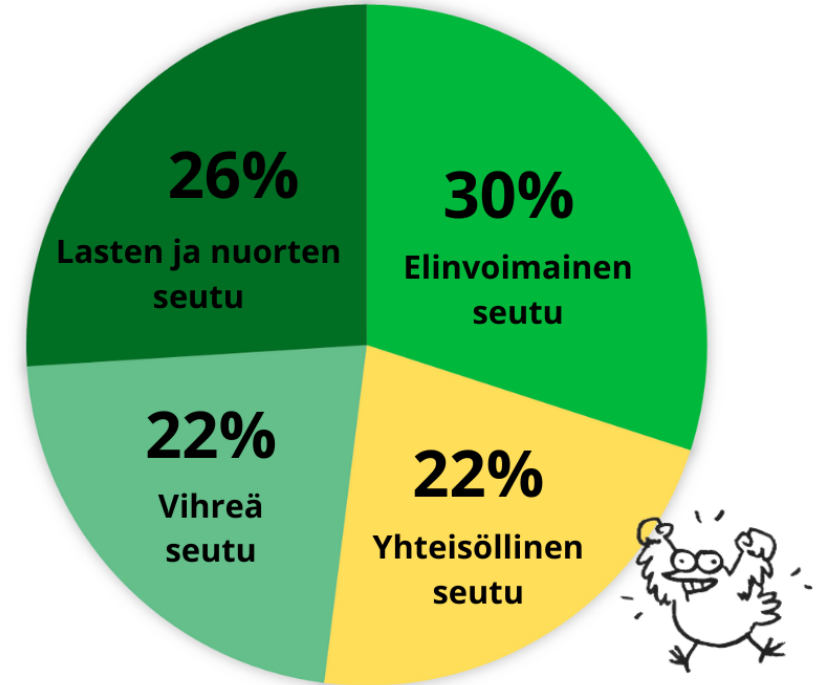


Euroopan unionin  
osarahoittama

## Kantrin Leader-kehys 2023 – 2027

Kehys paikallista strategiaa toteuttaviin toimiin	3 436 000 €
Toimintaraha yhteensä	943 600 €
Kokonaisrahoitus	4 379 000 €
Kantrin <b>vuoden 2023</b> hanke- ja yritystukien kehys	478 250 €

## Rahoituksen jakautuminen



# Nuoriso-Leader

**Nuoriso-Leader kannustaa suunnittelemaan ja toteuttamaan nuorten omia projekteja tarjoamalla niihin rahoitusta!**

- Kantrin alueen kuntien rahoittaman ja Kantrin hallinnoima
- Tukea voidaan myöntää projektille, jossa nuorten ja/tai lasten rooli on aktiivinen.
- **Vaihtoehtoisesti projekti voi kohdistua pakolaisiin tai turvapaikanhakijoihin ilman ikärajaa.**
- **Projekti voi olla esimerkiksi:**
  - oman tapahtuman järjestäminen
  - osallistuminen tapahtumaan
  - yhteisten harrastusvälineiden hankinta
  - nuoren yrittäjän toimintaan liittyvä investointi (4h-yrittäjä)
- Tukea voi hakea yhdistys, muu yhteisö tai ryhmä, jossa on vähintään kolme korkeintaan 25-vuotiasta henkilöä. Ryhmällä täytyy olla täysi-ikäinen vastuuikäinen. Nuorisoyrittäjät (esim. 4H voivat hakea tukea myös yksin tai kaksin).



**Kantrin  
Nuoriso-Leader  
2023**



**Hakuajat vuonna 2023:  
helmikuun, toukokuun,  
elokuun ja marraskuun  
loppuun mennessä**

**Kiitos mielenkiinnosta!**

**Heidi, Joanna ja Kari**

