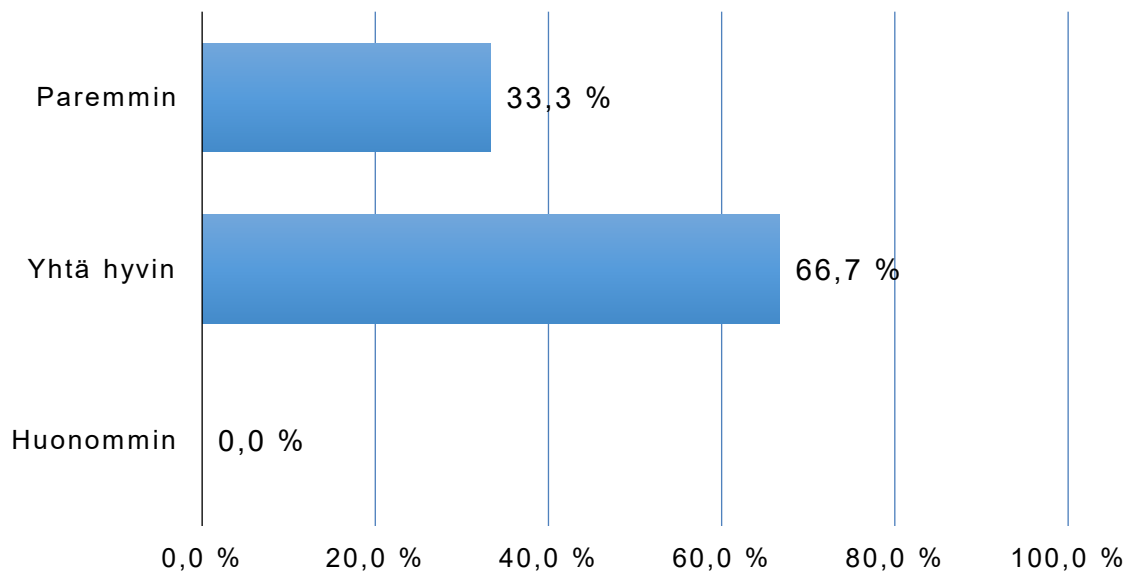


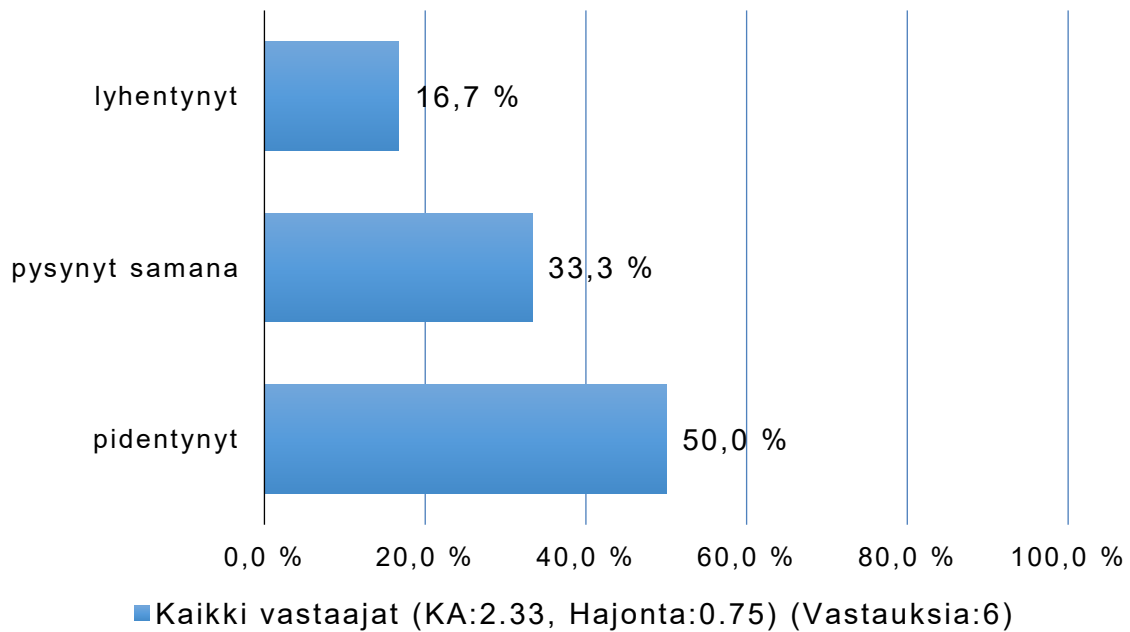
Kysely koulukuljetuksista, Ylämäen koulu

1. Verrattuna viime lukuvuoteen, ovatko koulukuljetukset sujuneet tänä syksynä:



■ Kaikki vastaajat (KA:1.67, Hajonta:0.47) (Vastauksia:6)

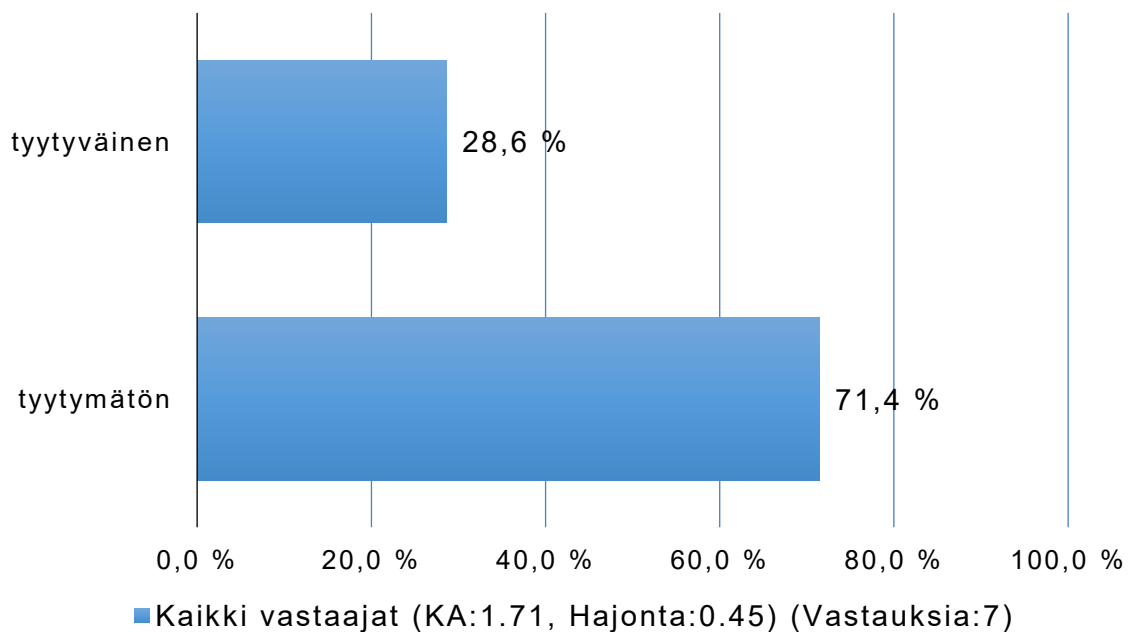
2. Onko huollettavanne koulumatka-aika (kuljetus+odotus)



Yhteenveto palautteesta

- Osalla odotustunnit pidensivät koulupäivää

3. Koulu alkaa pääosin klo 9.15. Oletteko olleet tähän

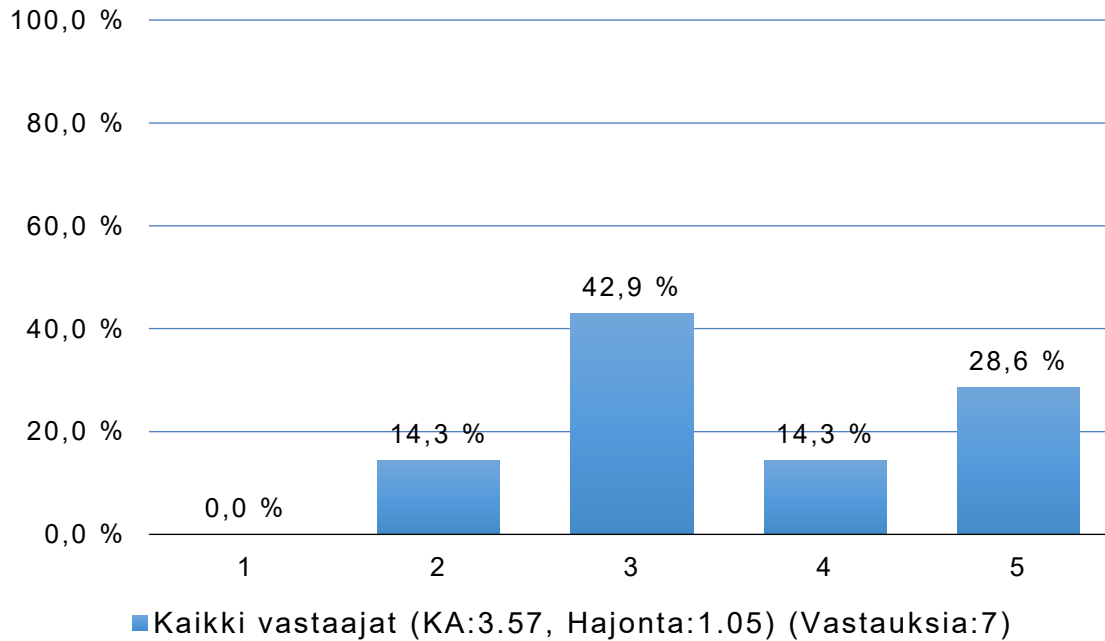


Yhteenveto palautteesta

- Toivottiin aamun odotustuntien lyhentämistä ja koulun alkamisajan aikaistamista. Toiveena aikaisempaan koulun alkamiseen lisäksi oli, että lapsi olisi aikaisemmin

iltapäivästä kotona. Oltiin tyytyväisiä, että saman perheen lapset voivat kulkea yhtä aikaa samalla kyydillä kouluun, vaikka koulu alkaisi myöhemmin.

4. Arvioni liikennöitsijästä. Liikennöitsijänä toimii Vesilahden liikenne 9.9.2019 alkaen



Yhteenveto palautteesta

- Todettiin että oppilas ei aina ehdi istumaan, kun kyyti lähtee jo liikkeelle. Koulubussin pysähtymispaikkoihin haluttiin kiinnittää huomiota, jotta ne olisivat mahdollisimman turvallisia.